
Migracja danych inicjalnych CSIRE warsztaty 26 września 2024

Warszawa | 26 września 2024 r.

www.pse.pl

Nota prawna

- ⇒ Materiał został przygotowany w celach informacyjnych i dotyczy prowadzonej przez Polskie Sieci Elektroenergetyczne S.A. (PSE) działalności w zakresie budowy oraz funkcjonowania Centralnego systemu informacji rynku energii (CSIRE) oraz Operatora Informacji Rynku Energii (OIRE).
- ⇒ Informacje i stanowiska zawarte w prezentacji są aktualne na dzień jej publikacji.
- ⇒ Prezentacja jest formą skróconą i nie zawiera wszystkich informacji oraz danych dotyczących zasad funkcjonowania OIRE i CSIRE. PSE zastrzegają sobie możliwość wprowadzenia zmian, będących w szczególności wynikiem zmian w ustawie Prawo energetyczne, prowadzonych konsultacji lub uzgodnień.
- ⇒ Niniejsza prezentacja i jej treść stanowią własność PSE. Kopiowanie, rozpowszechnianie i wykorzystywanie prezentacji w części lub w całości możliwe jest wyłącznie po uzyskaniu pisemnej zgody Spółki.
- ⇒ PSE nie ponoszą odpowiedzialności za wykorzystanie informacji zawartych w prezentacji oraz za możliwe konsekwencje jakichkolwiek działań podjętych w oparciu o zawarte w niej informacje.

| Agenda

- ⇒ wybrane statystyki Procesu Danych Migracji CSIRE na dzień 21.09.2024 r,
- ⇒ cel i zakres przekazania danych o punktach pomiarowych do 3.10.2024 r.
- ⇒ raport Monitorowanie stanu migracji
- ⇒ omówienie kwestii organizacyjnych wynikających z Planu wdrożenia CSIRE dla Etapu III,
- ⇒ działanie Portalu Obsługi Migracji do końca 2024 r.
- ⇒ sesja Q&A

Wybrane statystyki Procesu Danych Migracji CSIRE na dzień 21.09.2024

Informacja pośrednia dla Etapu III, walidacje skróśnie z 21.09.24 r. względem punktu kontrolnego 5

86%

Najwięksi Uczestnicy migracji	% przekazanych PPE, względem deklarowanych na POM	walidacje techniczne *)	walidacje biznesowe *)	szacowany % PPE we wsadzie inicjalnym**)	szacowany % PPE objęty migracją ***)
OSD	88,87% (+8,37%)	99,96%	98% (+3%)	96% (+1%)	86% (+9%)
SE	93,38% (+9,62%)	99,96%	75% (-1%)	91% (+28%)	87% (+32%)

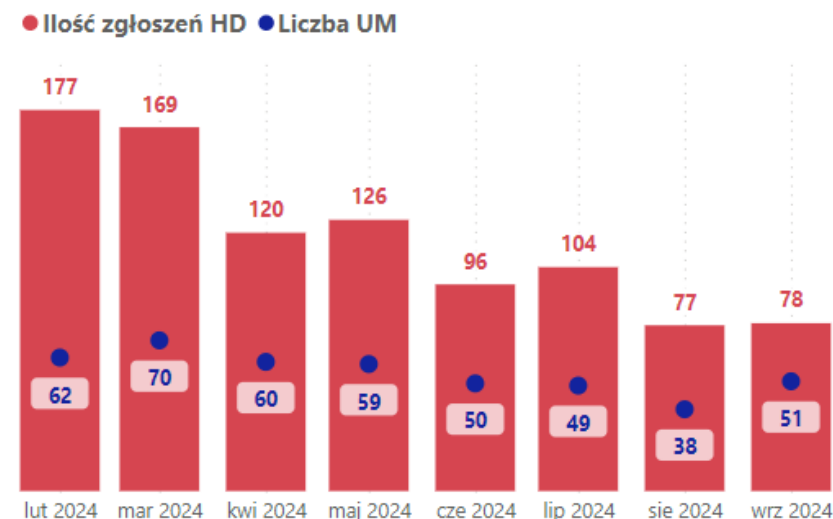
*) obejmuje zweryfikowane PPE bez zidentyfikowanych błędów krytycznych i niekrytycznych; **) obejmuje zweryfikowane PPE bez zidentyfikowanych błędów krytycznych; ***) w stosunku do deklarowanej liczby PPE

⊖ START CSIRE ZA: **277 dni 08h:53m:28s**

⊖ OIRE odnotowało **duży wzrost aktywności Uczestników migracji, a także oczekiwany wzrost liczby Punktów Pomiarowych bez błędów krytycznych**, przekazywanych do POM zarówno po stronie SE, OSDp oraz OSDn w Q3-2024 r.

⊖ W kolejnych miesiącach wyzwaniem dla Uczestników migracji jest **sposób i ilość wymaganych korekt** danych identyfikowanych przez walidacje skróśnie,

⊖ Utrzymanie już wypracowanej **wysokiej jakości wsadów migracyjnych** przez okres do uruchomienia CSIRE i do czasu migracji inicjalnej na poziomie plików,



| Cel i zakres przekazania danych o punktach pomiarowych do 3.10.2024 r.

- ⊕ Realizacja obowiązków ustawowych PE: Art. 20.1. W celu utworzenia **zbioru informacji niezbędnych operatorowi informacji rynku energii do budowy i uruchomienia centralnego systemu informacji rynku energii**, operatorzy systemów dystrybucyjnych elektroenergetycznych oraz sprzedawcy energii elektrycznej udostępnią operatorowi informacji rynku energii, w postaci elektronicznej, informacje o punktach pomiarowych w rozumieniu art. 3 pkt 66 ustawy zmienianej w art. 1 oraz o użytkownikach systemu, w tym o osobach fizycznych przypisanych do tych punktów pomiarowych, **w terminie 39 miesięcy** od dnia wejścia w życie niniejszej ustawy, **zgodnie z harmonogramem** publikowanym przez operatora informacji rynku energii.
- ⊕ IRIESP-OIRE pkt. 4.4.1. **Zakres danych migracji CSIRE**, określa listę niezbędnych atrybutów wymaganych w Migracji inicjalnej wraz z ich opisem oraz ze wskazaniem parametrów technicznych Narzędzia migracji danych i rodzaju danych, **jakie powinien przekazać Uczestnik migracji**, z wyłączeniem Uczestnika migracji, o którym mowa w pkt 4.2.2.
- ⊕ IRIESP-OIRE pkt. 4.4.3. OIRE definiuje i publikuje **Zakres danych migracji CSIRE** na swojej stronie internetowej wraz z zestawieniem wprowadzonych zmian oraz ze wskazaniem daty, od której on obowiązuje, nie wcześniejszej jednak niż 20 dni od dnia publikacji.

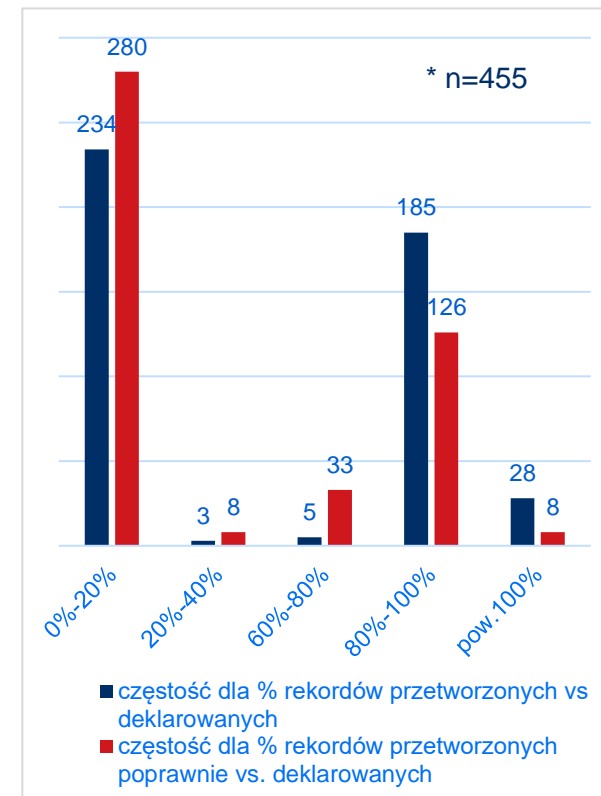
| Cel i zakres przekazania danych o punktach pomiarowych do 3.10.2024 r.

- ⊕ IRIESP-OIRE pkt. 4.2.9. Uczestnik migracji, z wyłączeniem Uczestnika migracji, o którym mowa w pkt 4.2.2., **przekazuje do OIRE informacje o liczbie PP planowanej do objęcia Procesem migracji inicjalnej** wraz z podziałem na typy PP określone zgodnie z SWI.
- ⊕ IRIESP-OIRE pkt. 4.2.10. Informacje, o których mowa w pkt 4.2.9. Uczestnik migracji przekazuje po raz pierwszy na formularzu rejestracji Uczestnika migracji oraz **dokonuje aktualizacji tych danych, z wykorzystaniem Narzędzia migracji danych, do 10-go dnia każdego miesiąca, wg. stanu na pierwszy dzień danego miesiąca.**
- ⊕ IRIESP-OIRE pkt. 4.10.2. OIRE określa stopnie krytyczności poszczególnych walidacji, do których należą:
 - ⊕ (1) 0 – ostrzeżenie - nie powoduje określenia rekordu danych jako błędny, rekord będzie mógł stanowić element do wsadu inicjalnego danych do CSIRE,
 - ⊕ (2) 1 – krytyczny - powoduje określenie rekordu danych jako błędny, rekord nie będzie mógł stanowić elementu do wsadu inicjalnego danych do CSIRE.
- ⊕ IRIESP-OIRE pkt. 4.10.6. **Rekord oznaczony przez walidacje jako 1 - krytyczny jest traktowany przez OIRE jako niedostarczony.**
- ⊕ IRIESP-OIRE pkt. 4.10.4. W przypadku stwierdzenia przez OIRE braku poprawności danych dostarczonych przez Uczestnika migracji, OIRE bez zbędnej zwłoki, po zakończeniu wszystkich walidacji, o których mowa w pkt 4.10.1., **informuje Uczestnika migracji o zidentyfikowanej niepoprawności, celem umożliwienia Uczestnikowi migracji dokonania korekty i aktualizacji danych.**

Raport Monitorowanie stanu migracji

⊕ Raport jest dostępny w POM i zawiera KPI w zakresie oceny dojrzałości danego UM, a także prezentuje informacje o przetworzonych plikach wejściowych tj. typie przetwarzanego pliku, ilości Rekordów przetworzonych pozytywnie i błędnie oraz o procentowych parametrach jakościowych. Raport generowany jest cyklicznie - codziennie w godzinach nocnych i aktualny dostępny do pobrania.

Deklarowana liczba	Deklarowana liczba obiektów dla poszczególnego typu pliku: Charakterystyka: Liczba PP w roli Sprzedawca Liczba PP w roli Operator Atrybuty obiektu – Liczba obiektów pomiarowych Konfiguracja rynku – Liczba umów profesjonalnych Konfiguracja taryf – Liczba taryf dostępnych na wszystkich obszarach Operatora łącznie	Liczba rekordów przetworzonych poprawnie	Liczba przetworzonych rekordów w pliku bez krytycznych błędów technicznych, krytycznych biznesowych i krytycznych skrośnych.
Liczba przetworzonych rekordów	Liczba przetworzonych Rekordów (linii) w pliku	% rekordów przetworzonych poprawnie vs deklarowanych	Stosunek procentowy Deklarowanej liczby do Liczby Rekordów przetworzonych poprawnie
% rekordów przetworzonych vs deklarowanych	Stosunek procentowy Deklarowanej liczby do Liczby przetworzonych Rekordów w pliku	% rekordów przetworzonych poprawnie	Stosunek procentowy ilości rekordów przetworzonych poprawnie w pliku do liczby przetworzonych rekordów w pliku



* Częstość występowania została oparta o Nazwę podmiotu i rolę. OSDn występuje w dwóch rolach SE i OSD więc liczony jest jako n=2

Migracja Danych do CSIRE – Etap III do końca 2024 r.

- ⊗ Zgodnie z [Plan wdrożenia CSIRE -> Strumień 2: Migracja danych inicjalnych do CSIRE](#), a także [niezbędniemiem](#) przypominamy, że od 1 września 2024 r. rozpoczął się ostatni III Etap Procesu Migracji Inicjalnej.
- ⊗ W ramach Etapu III do końca 2024 r. Uczestnik migracji wykonuje poniższe działania:
 - ⊗ **przekazuje do OIRE co najmniej raz kompletny zbiór danych inicjalnych**, zgodnie ze [specyfikacją plików migracyjnych](#) dla Etapu III przy pomocy Portalu Obsługi Migracji (POM). Informacje te powinny być przygotowane w oparciu o datę aktualności z rejestrów systemowych Uczestnika migracji **wg. stanu na 31-08-2024 r.** Uwaga: OIRE zarejestruje tylko jeden ostatni poprawnie wczytany ekstrakt, jaki Uczestnik migracji zaimportuje do POM **w terminie od 1 września 2024 r. do 3 października 2024 r.** Uwaga: Ekstrakty w bazie danych POM nie sumują się, każdy kolejny wczytany kasuje poprzedni.
 - ⊗ wykonuje **Aktualizację 1** czyli dokładnie takie same działania jak wyżej, z tą różnicą, że informacje powinny być przygotowana w oparciu o datę aktualności informacji **wg. stanu na 30.11.2024 r.** oraz aktualny Zakres Danych Migracji CSIRE. Aktualizacja 1 może być dokonana tylko **w terminie od 1 grudnia 2024 r do 15 grudnia 2024 r.**

Migracja Danych do CSIRE – Etap III do końca 2024 r.

- ⌚ Z uwagi na konieczność zapewnienia odpowiedniej jakości raportowanych informacji, a także bezpieczeństwa zarówno w ramach pierwszego przekazania oraz kolejnych aktualizacji, OIRE będzie dokonywać „zerowania bazy danych POM” w oknach serwisowych, czyli automatycznego wczytania przez administratorów POM pustych szablonów plików dla aktywnych kont Uczestników migracji. Ekstrakty zerujące nie będą zawierać żadnych danych (np. PPE) poza pustym szablonem.
- ⌚ Uczestnicy migracji będą mogli wprowadzać do POM ekstrakty tylko wg. dat dopuszczonych przez OIRE, a dla 2024 r. są one następujące:
 - ⌚ Dane **obowiązkowo** przekazywane przez Uczestnika migracji we wrześniu wg stanu na **31-08-2024** r. (w trakcie)
 - ⌚ Dane opcjonalnie przekazywane przez Uczestnika migracji w październiku wg stanu na **30-09-2024** r.
 - ⌚ Dane opcjonalnie przekazywane przez Uczestnika migracji w listopadzie wg stanu na **31-10-2024** r.
 - ⌚ Dane **obowiązkowo** przekazywane przez Uczestnika migracji do 15 grudnia wg stanu na **30-11-2024** r.,
 - ⌚ Dane opcjonalnie przekazywane przez Uczestnika migracji po 15 grudnia wg stanu na **30-11-2024** r.

Zmiana daty będzie poprzedzona pracami serwisowymi na POM. O zmianie daty OIRE będzie informować Uczestników migracji bezpośrednio komunikatami na POM.

Migracja Danych do CSIRE – Etap III – wrzesień 2024

- ⊕ **Od 1 września 2024 r. (Niedziela) godzina 00:00 do 3 października 2024 r. (Czwartek) godziny 23:59.** OIRE dopuszcza wielokrotne wgrywanie ekstraktów przez wszystkich Uczestników migracji, ale tylko **wg. stanu na dzień 31-08-2024 r.** W tym okresie Uczestnicy migracji mogą codziennie pobierać raporty z poszczególnych wgrań ekstraktów do POM, poprawiać swoje dane za 31-08-2024 r., opracowywać ponownie ekstrakty za 31-08-2024 r. i wgrywać do POM. Uwaga: Każdorazowe wgranie/import nowego ekstraktu do POM powoduje skasowanie wszystkich poprzednich danych jakie Uczestnik migracji przekazał historycznie do POM i tylko te ostatnie dane stanowią o przekazaniu do OIRE przez UM informacji o punktach pomiarowych, w postaci elektronicznej (**Art. 20 Ustawy**) – w terminie 39 miesięcy od dnia wejścia w życie ustawy, tj. do 3.10.2024 r.
- ⊕ Etap przekazywania kompletnych informacji (pełnych ekstraktów) o punktach pomiarowych w systemie POM jest możliwe do realizacji przez Uczestnika migracji do **3 października 2024 r. (czwartek) godzina 23:59** i od **4 października 2024 r. (piątek) godzina 00:00 OIRE administracyjnie blokuje w POM możliwość wgrywania ekstraktów. UM będzie się mógł zalogować do POM, ale nie będzie mógł przekazywać żadnych ekstraktów do POM.**

Krok	Okres	Dzień	Godz.	Opis	Komentarz
Przekazanie kompletnych informacji o punktach pomiarowych zgodnie z zakresem danych inicjalnych CSIRE wg. stanu na 31.08.2024 r	od 01.09.2024 do 03.10.2024	Każdy od Pn do Pt	12:00	Uruchomienie walidacji ekstraktów technicznej i biznesowej	Generowanie raportów z wynikami walidacji dla importowanych przez UM własnych ekstraktów
		Każdy od Pn do Pt, Nd	22:00	Uruchomienie walidacji ekstraktów technicznej i biznesowej	
		Każda sobota	17:00	Uruchomienie walidacji ekstraktów technicznej i biznesowej	
		Każda sobota	22:00	Uruchomienie walidacji skrośnych (4 wystąpienia)	Generowanie raportów dla UM z wynikami walidacji skrośnej,
		Każda niedziela	15:00	Uruchomienie przetwarzań w celu generowania *Raportu odrzuconych Punktów Pomiarowych (4 wystąpienia)	wskazane na liście Punkty Pomiarowe nie trafią do CSIRE
		Każdy od Wt do Sb	03:00	Raporty zarządcze	Pozostałe raporty dla UM i OIRE
		Każdy od Pn do Nd	19:00	Raporty zarządcze	Pozostałe raporty dla UM i OIRE

* W raporcie Odrzuconych PP nie będą widoczne rekordy, które nie posiadały wprowadzonego „Kodu PP” lub zawierały krytyczny błąd techniczny CHT000.

Migracja Danych do CSIRE – Etap III – październik 2024 (I)

- ⇒ **4 października 2024 r. (piątek) od godziny 8:00 OIRE przystępuje do prac opisanych w Planie wdrożenia CSIRE pkt. S2.8A** Utworzenie wsadu inicjalnego CSIRE wg. stanu danych inicjalnych na 31.08.2024 r. czyli zbudowanie zbioru danych inicjalnych CSIRE na podstawie danych inicjalnych przekazanych przez UM w działaniu S2.7.
- ⇒ **Uczestnicy migracji od 4 października 2024 r. (piątek) godzina 00:00 do 10 października 2024 r. (czwartek) godzina 16:00 mogą logować się do POM i pobierać raporty, ale nie mogą wgrywać ekstraktów.**

Krok	Data	Godz.	Dzień	Opis	Komentarz
Utworzenie wsadu inicjalnego CSIRE wg stanu danych inicjalnych na 31.08.2024 r.	04-10-2024	00:00	Pt	Zablokowanie w POM możliwości wgrywania ekstraktów	OIRE blokuje administracyjnie możliwość wgrywania ekstraktów do POM przez UM
		08:00		Uruchomienie walidacji ekstraktów technicznej i biznesowej	Generowanie raportów z wynikami walidacji dla importowanych przez UM własnych ekstraktów
		13:00		Raporty zarządcze	Raporty dla UM i OIRE
		15:00		Uruchomienie walidacji skróśnych	Generowanie raportów dla UM z wynikami walidacji skróśnej,
	07-10-2024	09:00	Pn	Raporty zarządcze	Raporty dla UM i OIRE
	08-10-2024	12:00	Wt	Uruchomienie przetwarzań w celu generowania *Raportu odrzuconych Punktów Pomiarowych	wskazane na liście Punkty Pomiarowe nie trafią do CSIRE
	do 10.10.2024	15:45	Cz	Generowanie Wsadu Inicjalnego Danych do CSIRE	Utworzenie wsadu inicjalnego CSIRE wg. stanu danych inicjalnych na 31.08.2024 r.

* **W raporcie Odrzuconych PP** nie będą widoczne rekordy, które nie posiadały wprowadzonego „Kodu PP” lub zawierały krytyczny błąd techniczny CHT000.

Migracja Danych do CSIRE – Etap III – październik 2024 (II)

- ⊕ **10 października 2024 r. od godziny 16:00 do 23:00 (7h) OIRE** planuje prace serwisowe systemu POM celem dostosowania POM do przyjmowania ekstraktów wg. stanu na **30-09-2024** r.
- ⊕ **Od 11 do 31 października 2024 r.** Uczestnicy migracji mogą przeprowadzać weryfikacje danych w POM importując ekstrakty tylko wg. stanu na **dzień 30-09-2024** r.
- ⊕ **31 października 2024 r. od godziny 16:00 do 23:00 (7h) OIRE** planuje prace serwisowe systemu POM celem dostosowania POM do przyjmowania ekstraktów wg. stanu na **31-10-2024** r.

Krok	Okres	Dzień	Godz.	Opis	Komentarz
Możliwość wykonywania własnych testów na POM przez poszczególnych UM przed krokiem: Aktualizacja 1	od 11.10.2024 do 31.10.2024	Każdy od Pn do Pt	12:00	Uruchomienie walidacji ekstraktów technicznej i biznesowej	Generowanie raportów z wynikami walidacji dla importowanych przez UM własnych ekstraktów
		Każdy od Pn do Pt	22:00	Uruchomienie walidacji ekstraktów technicznej i biznesowej	
		Sobota - 19, 26.10	08:00	Uruchomienie walidacji skróśnej (2 wystąpienia)	Generowanie raportów dla UM z wynikami walidacji skróśnej,
		Sobota - 19, 26.10	22:00	Uruchomienie przetwarzań w celu generowania *Raportu odrzuconych Punktów Pomiarowych (2 wystąpienia)	wskazane na liście Punkty Pomiarowe nie trafią do CSIRE
		Każdy od Wt do Pt, oraz Nd	03:00	Raporty zarządcze	Pozostałe raporty dla UM i OIRE
		Każdy od Pn do Pt	19:00	Raporty zarządcze	Pozostałe raporty dla UM i OIRE

* W raporcie **Odrzuconych PP** nie będą widoczne rekordy, które nie posiadały wprowadzonego „Kodu PP” lub zawierały krytyczny błąd techniczny CHT000.

Migracja Danych do CSIRE – Etap III – listopad 2024

- ⇒ **Od 1 do 30 listopada 2024 r.** Uczestnicy migracji mogą przeprowadzać weryfikacje danych w POM importując ekstrakty tylko wg. stanu na dzień 31-10-2024 r.
- ⇒ **30 listopada 2024 r. od godziny 7:00 do 22:00 (15h) OIRE** planuje **prace serwisowe systemu POM** celem dostosowania POM do realizacji działania opisanego w Planie wdrożenia jako: S2.8.1 Aktualizacja 1 - Przekazanie kompletnych zbiorów danych inicjalnych wg stanu na 30.11.2024 r

Krok	Okres	Dzień	Godz.	Opis	Komentarz
Możliwość wykonywania własnych testów na POM przez poszczególnych UM przed krokiem: Aktualizacji 1	od 01.11.2024 do 30.11.2024	Każdy od Pn do Pt	12:00	Uruchomienie walidacji ekstraktów technicznej i biznesowej	Generowanie raportów z wynikami walidacji dla importowanych przez UM własnych ekstraktów
		Każdy od Pn do Pt	22:00	Uruchomienie walidacji ekstraktów technicznej i biznesowej	
		Sobota - 9, 16, 23.11	08:00	Uruchomienie walidacji skróśnej (3 wystąpienia)	Generowanie raportów dla UM z wynikami walidacji skróśnej,
		Sobota - 9, 16, 23.11	22:00	Uruchomienie przetwarzań w celu generowania *Raportu odrzuconych Punktów Pomiarowych (3 wystąpienia)	wskazane na liście Punkty Pomiarowe nie trafią do CSIRE
		Każdy od Wt do Pt, Nd	03:00	Raporty zarządcze	Pozostałe raporty dla UM i OIRE
		Każdy od Pn do Pt	19:00	Raporty zarządcze	Pozostałe raporty dla UM i OIRE

* W raporcie **Odrzuconych PP** nie będą widoczne rekordy, które nie posiadały wprowadzonego „Kodu PP” lub zawierały krytyczny błąd techniczny CHT000.

Migracja Danych do CSIRE – Etap III – grudzień 2024 (I)

- ⇒ **Od 1 grudnia 2024 r. (Niedziela) godziny 00:00 do 15 grudnia 2024 r. (Niedziela) godziny 23:59 Uczestnicy migracji wraz z OIRE przystępują do realizacji obowiązkowego zadania opisanego w Planie wdrożenia jako: S2.8.1 Aktualizacja 1 - Przekazanie kompletnych zbiorów danych inicjalnych wg stanu na 30.11.2024 r.**
- ⇒ OIRE dopuszcza wielokrotne wgrywanie ekstraktów przez wszystkich Uczestników migracji tylko **wg. stanu na dzień 30-11-2024 r.** W tym okresie Uczestnicy migracji mogą codziennie pobierać raporty z poszczególnych wgrań ekstraktów do POM, poprawiać swoje dane za 30-11-2024 r., opracowywać ponownie ekstrakty za 30-11-2024 r. i wgrywać do POM. Uwaga: Każdorazowe wgranie/import nowego ekstraktu do POM powoduje skasowanie wszystkich poprzednich danych.

Krok	Okres	Dzień	Godz.	Opis	Komentarz		
S2.8.1 Aktualizacja 1 - Przekazanie kompletnych zbiorów danych inicjalnych wg stanu na 30.11.2024 r	od 01.12.2024 do 15.12.2024	Każdy od Pn do Pt	12:00	Uruchomienie walidacji ekstraktów technicznej i biznesowej	Generowanie raportów z wynikami walidacji dla importowanych przez UM własnych ekstraktów		
		Każdy od Pn do Pt, Nd	22:00	Uruchomienie walidacji ekstraktów technicznej i biznesowej			
		Sb 7, 14.12	17:00	Uruchomienie walidacji ekstraktów technicznej i biznesowej			
				Sb 7.12	22:00	Uruchomienie walidacji skrośnych (1 wystąpienie)	Generowanie raportów dla UM z wynikami walidacji skrośnej,
				Nd 8.12	15:00	Uruchomienie przetwarzań w celu generowania *Raportu odrzuconych Punktów Pomiarowych (1 wystąpienia)	wskazane na liście Punkty Pomiarowe nie trafią do CSIRE
				Każdy od Wt do Sb	03:00	Raporty zarządcze	Pozostałe raporty dla UM i OIRE
				Każdy od Pn do Nd	19:00	Raporty zarządcze	Pozostałe raporty dla UM i OIRE

* **W raporcie Odrzuconych PP** nie będą widoczne rekordy, które nie posiadały wprowadzonego „Kodu PP” lub zawierały krytyczny błąd techniczny CHT000.

Migracja Danych do CSIRE – Etap III – grudzień 2024 (II)

⇒ **16 grudnia 2024 r. (poniedziałek) od godziny 7:00 OIRE przystępuje do prac opisanych w Planie wdrożenia CSIRE pkt. S2.8.1.1** Utworzenie wsadu inicjalnego CSIRE wg stanu danych inicjalnych na 30.11.2024 r. czyli zbudowanie zbioru danych inicjalnych CSIRE na podstawie danych inicjalnych przekazanych przez UM w ramach Aktualizacji 1

Krok	Data	Godz.	Dzień	Opis	Komentarz
Utworzenie wsadu inicjalnego CSIRE wg stanu danych inicjalnych na 30.11.2024 r.	16-12-2024	07:00	Pn	Zablokowanie w POM możliwości wgrywania ekstraktów	OIRE blokuje administracyjnie możliwość wgrywania ekstraktów do POM przez UM
		07:30		Uruchomienie walidacji ekstraktów technicznej i biznesowej	Generowanie raportów z wynikami walidacji dla importowanych przez UM własnych ekstraktów
		12:00		Raporty zarządcze	Raporty dla UM i OIRE
		13:00		Uruchomienie walidacji skróśnych	Generowanie raportów dla UM z wynikami walidacji skróśnej,
	17-12-2024	09:00	Wt	Raporty zarządcze	Raporty dla UM i OIRE
	17-12-2024	11:00	Wt	Uruchomienie przetwarzań w celu generowania *Raportu odrzuconych Punktów Pomiarowych	wskazane na liście Punkty Pomiarowe nie trafią do CSIRE
	do 19.12.2024	16:00	Cz	Generowanie Wsadu Inicjalnego Danych do CSIRE	Utworzenie wsadu inicjalnego CSIRE wg. stanu danych inicjalnych na 30.11.2024 r.

* W raporcie **Odrzuconych PP** nie będą widoczne rekordy, które nie posiadały wprowadzonego „Kodu PP” lub zawierały krytyczny błąd techniczny CHT000.

Migracja Danych do CSIRE – Etap III – grudzień 2024 (III)

- ⊕ **Od 19 grudnia 2024 r. godzina 23:00 (czwartek) do 31 grudnia 2024 r. godzina 12:00 (wtorek)** Uczestnicy migracji mogą przeprowadzać weryfikacje danych w POM importując ekstrakty tylko wg. stanu **na dzień 30-11-2024 r.**
- ⊕ W dniu **31 grudnia 2024 r. od 12:00 do 17:00 (5h) OIRE** planuje **prace serwisowe systemu POM** celem dostosowania POM do przyjmowania ekstraktów wg. stanu **na 31-12-2024 r.** dla miesiąca stycznia 2025 r. Szczegółowy harmonogram dla 2025 r. zostanie opublikowany przez OIRE w grudniu 2024 r.

Krok	Okres	Dzień	Godz.	Opis	Komentarz
Możliwość wykonywania własnych testów na POM przez poszczególnych UM przed krokiem: Aktualizacja 2	od 19.12.2024 do 31.12.2024	Każdy od Pn do Pt	12:00	Uruchomienie walidacji ekstraktów technicznej i biznesowej	Generowanie raportów z wynikami walidacji dla importowanych przez UM własnych ekstraktów
		Każdy od Pn do Pt	22:00	Uruchomienie walidacji ekstraktów technicznej i biznesowej	
		Sobota 28.12	08:00	Uruchomienie walidacji skróśnej (2 wystąpienia)	Generowanie raportów dla UM z wynikami walidacji skróśnej,
		Sobota 28.12	22:00	Uruchomienie przetwarzań w celu generowania *Raportu odrzuconych Punktów Pomiarowych (1 wystąpienie)	wskazane na liście Punkty Pomiarowe nie trafią do CSIRE
		Każdy od Wt do Pt, Nd	03:00	Raporty zarządcze	Pozostałe raporty dla UM i OIRE
		Każdy od Pn do Pt	19:00	Raporty zarządcze	Pozostałe raporty dla UM i OIRE

* W raporcie **Odrzuconych PP** nie będą widoczne rekordy, które nie posiadały wprowadzonego „Kodu PP” lub zawierały krytyczny błąd techniczny CHT000.

| Q&A

➞ Zapraszamy do zadawania pytań...

Kontakt: oire.migracja@pse.pl

<https://www.pse.pl/oire>

do aktualizacji