

Karta aktualizacji TSKB/01/2024

Załącznik 3 - Procesy Grupy 11

(projekt z 23.05.2024 r.)

Zatwierdził

.....

Dyrektor ds. OIRE

SPIS TREŚCI

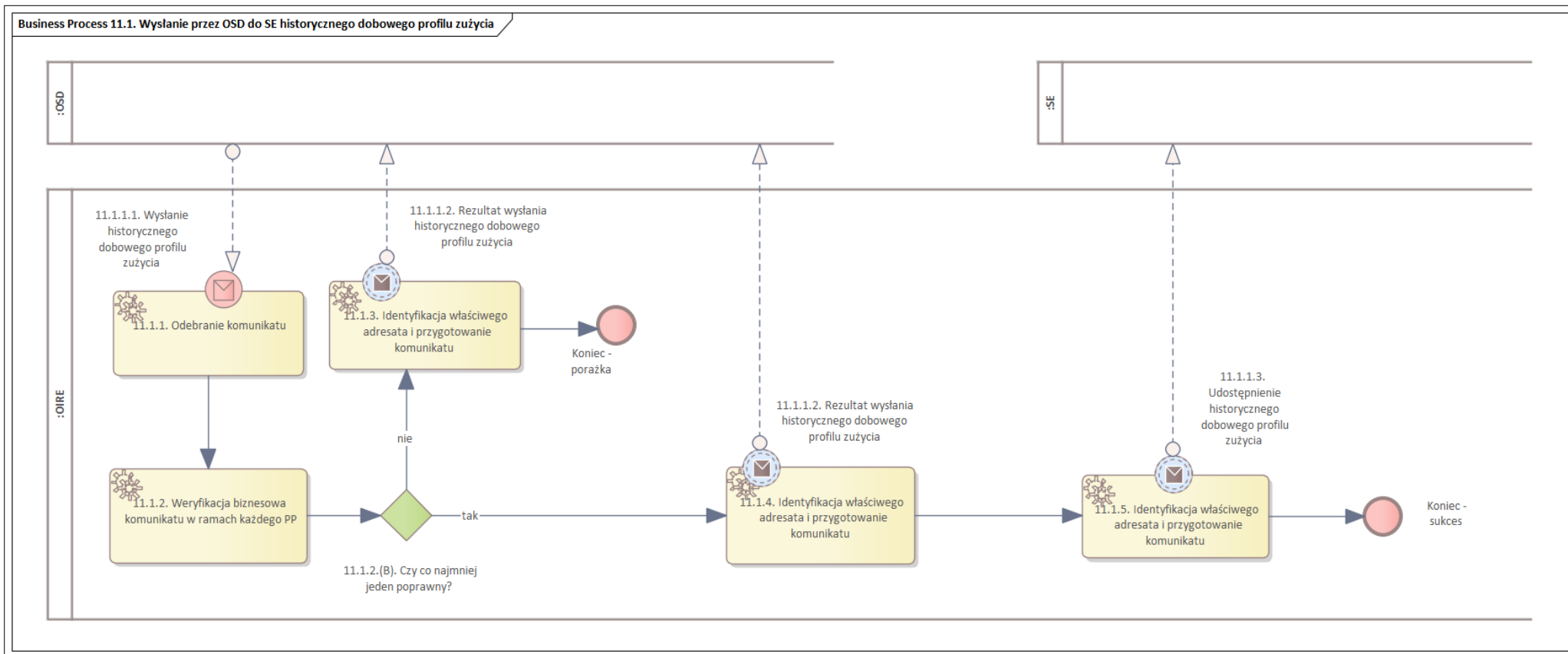
Spis treści.....	2
Procesy grupy 11 - Wysłanie przez OSD do SE historycznych danych pomiarowo-rozliczeniowych uwzględniające dane sprzed uruchomienia CSIRE.....	3
Proces 11.1. Wysłanie przez OSD do SE historycznego dobowego profilu zużycia	3
11.1. Wysłanie przez OSD do SE historycznego dobowego profilu zużycia - Proces	3
11.1. Wysłanie przez OSD do SE historycznego dobowego profilu zużycia - Diagram Sekwencji	5
11.1. Wysłanie przez OSD do SE historycznego dobowego profilu zużycia - Model Komunikatów.....	6
Proces 11.2. Wysłanie przez OSD do SE historycznych wskazań pomiarowych.....	8
11.2. Wysłanie przez OSD do SE historycznych wskazań pomiarowych - Proces.....	8
11.2. Wysłanie przez OSD do SE historycznych wskazań pomiarowych - Diagram Sekwencji.....	10
11.2. Wysłanie przez OSD do SE historycznych wskazań pomiarowych - Model Komunikatów	11
Proces 11.3. Wysłanie przez OSD do SE historycznych informacji rozliczeniowych GUD-k	13
11.3. Wysłanie przez OSD do SE historycznych informacji rozliczeniowych GUD-k - Proces	13
11.3. Wysłanie przez OSD do SE historycznych informacji rozliczeniowych GUD-k - Diagram Sekwencji	15
11.3. Wysłanie przez OSD do SE historycznych informacji rozliczeniowych GUD-k - Model Komunikatów.....	16
Proces 11.4. Wysłanie przez OSD do SE historycznej informacji o rozliczeniu dodatkowym	18
11.4. Wysłanie przez OSD do SE historycznej informacji o rozliczeniu dodatkowym - Proces.....	18
11.4. Wysłanie przez OSD do SE historycznej informacji o rozliczeniu dodatkowym - Diagram Sekwencji	20
11.4. Wysłanie przez OSD do SE historycznej informacji o rozliczeniu dodatkowym - Model Komunikatów	21

PROCESY GRUPY 11 - WYSŁANIE PRZEZ OSD DO SE HISTORYCZNYCH DANYCH POMIAROWO-ROZLICZENIOWYCH UWZGLĘDNIAJĄCE DANE SPRZED URUCHOMIENIA CSIRE

Proces 11.1. Wysłanie przez OSD do SE historycznego dobowego profilu zużycia

11.1. Wysłanie przez OSD do SE historycznego dobowego profilu zużycia - Proces

Nazwa procesu	Wysłanie przez OSD do SE historycznego dobowego profilu zużycia
Cele procesu	Wysłanie przez OSD do SE historycznego dobowego profilu zużycia dla Punktu pomiarowego.
Bramki czasowe	Od dnia 1 lipca 2025 r., do 31 października 2026 r.
Typy PP, których dotyczy proces	PPE, PPB, PPW, PPI
Rozpoczęcie - punkt początkowy	Odebranie przez OIRE komunikatu Wysłanie przez OSD do SE historycznego dobowego profilu zużycia.
Zakończenie - punkt końcowy	1) Udostępnienie przez OIRE historycznego dobowego profilu zużycia albo 2) udostępnienie przez OIRE komunikatu o odrzuceniu historycznego dobowego profilu zużycia.
Wyjątki	BRAK
Zależności pomiędzy procesami	BRAK



Rysunek 1 : 11.1. Wysłanie przez OSD do SE historycznego dobowego profilu zużycia

Działania wchodzące w skład procesu

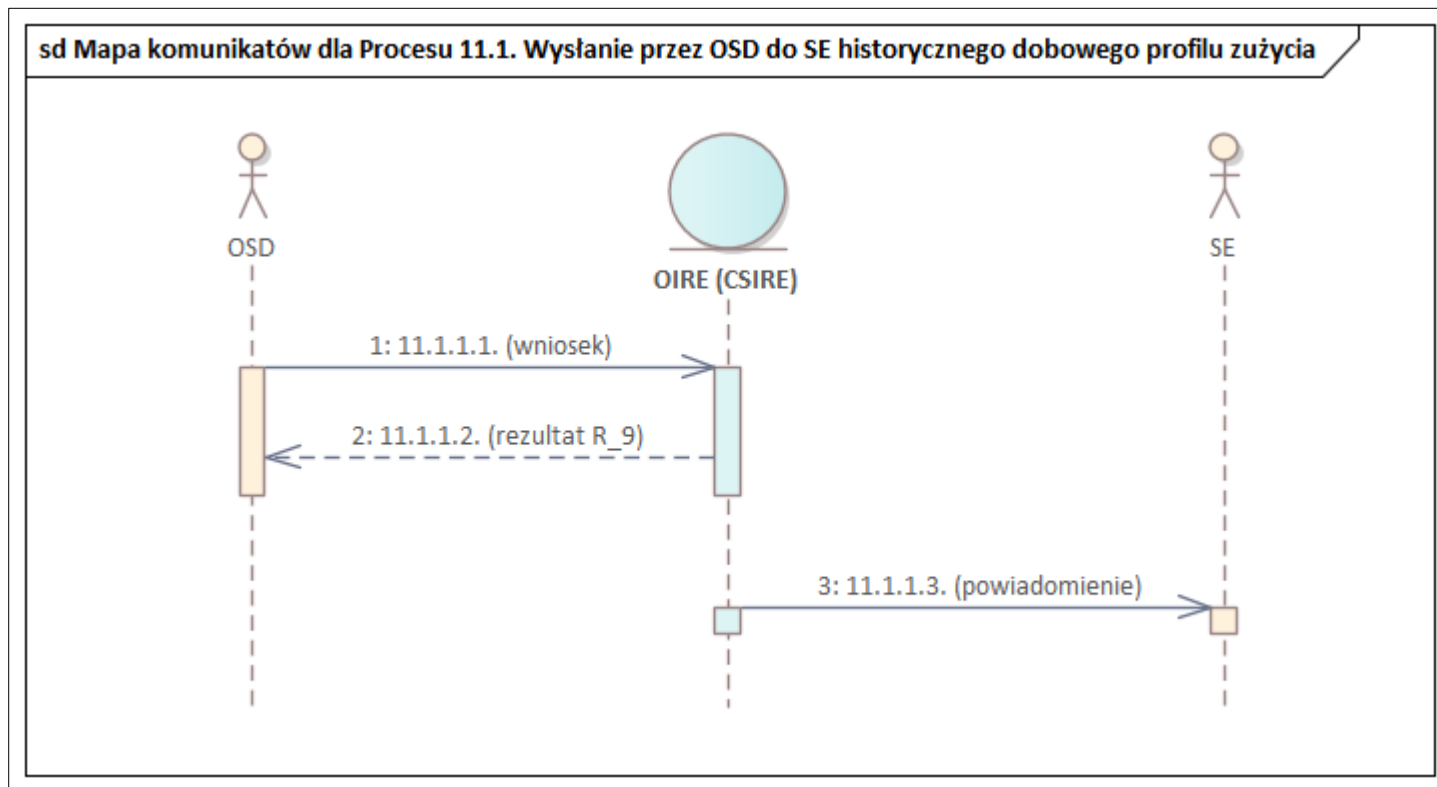
Nazwa	Opis
11.1.1. Odebranie komunikatu	Odebranie przez OIRE od OSD komunikatu <i>Wysłanie historycznego dobowego profilu zużycia</i> .

Nazwa	Opis
11.1.2. Weryfikacja biznesowa komunikatu w ramach każdego PP	Weryfikacja biznesowa w ramach każdego PP przez OIRE komunikatu <i>Wysłanie historycznego dobowego profilu zużycia</i> .
11.1.3. Identyfikacja właściwego adresata i przygotowanie komunikatu	Identyfikacja właściwego adresata i przygotowanie przez OIRE komunikatu <i>Rezultat wysłania historycznego dobowego profilu zużycia</i> (Odrzucenie, tj. lista wszystkich niepoprawnych PP dla profili dobowych). Następnie OIRE udostępnia ten komunikat OSD – koniec procesu (porażka).
11.1.4. Identyfikacja właściwego adresata i przygotowanie komunikatu	Identyfikacja właściwego adresata i przygotowanie przez OIRE komunikatu <i>Rezultat wysłania historycznego dobowego profilu zużycia</i> (status operacji masowej = Akceptacja (tj. pusta lista PP) lub Częściowa akceptacja/odrzućenie (tj. lista wszystkich niepoprawnych PP dla profili dobowych)). Następnie OIRE udostępnia ten komunikat OSD.
11.1.5. Identyfikacja właściwego adresata i przygotowanie komunikatu	Identyfikacja właściwego adresata i przygotowanie przez OIRE komunikatu <i>Udostępnienie historycznego dobowego profilu zużycia</i> . Następnie OIRE udostępnia ten komunikat SE – koniec procesu (sukces).

Bramki wchodzące w skład procesu

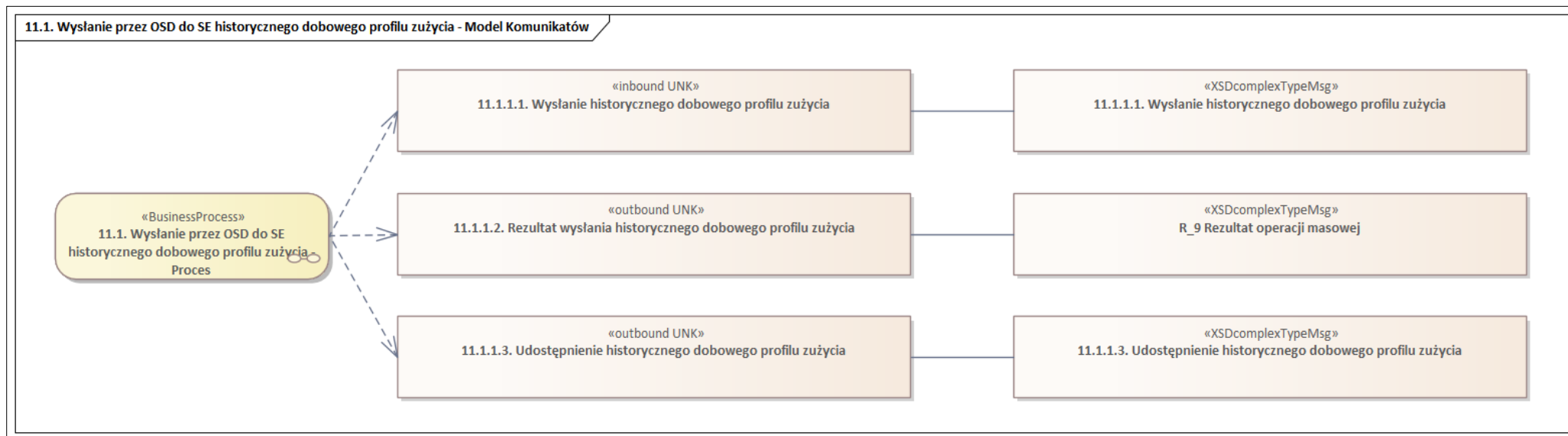
Nazwa	Opis	Typ bramki
11.1.2.(B). Czy co najmniej jeden poprawny?	<ul style="list-style-type: none"> wynik weryfikacji pozytywny: OIRE przechodzi do działania opisanego w 11.1.4., wynik weryfikacji negatywny: OIRE przechodzi do działania opisanego w 11.1.3. 	Exclusive

11.1. Wysłanie przez OSD do SE historycznego dobowego profilu zużycia - Diagram Sekwencji



Rysunek 2 : Mapa komunikatów dla Procesu 11.1. Wysłanie przez OSD do SE historycznego dobowego profilu zużycia

11.1. Wysłanie przez OSD do SE historycznego dobowego profilu zużycia - Model Komunikatów



Rysunek 3 : 11.1. Wysłanie przez OSD do SE historycznego dobowego profilu zużycia - Model Komunikatów

Lista Komunikatów

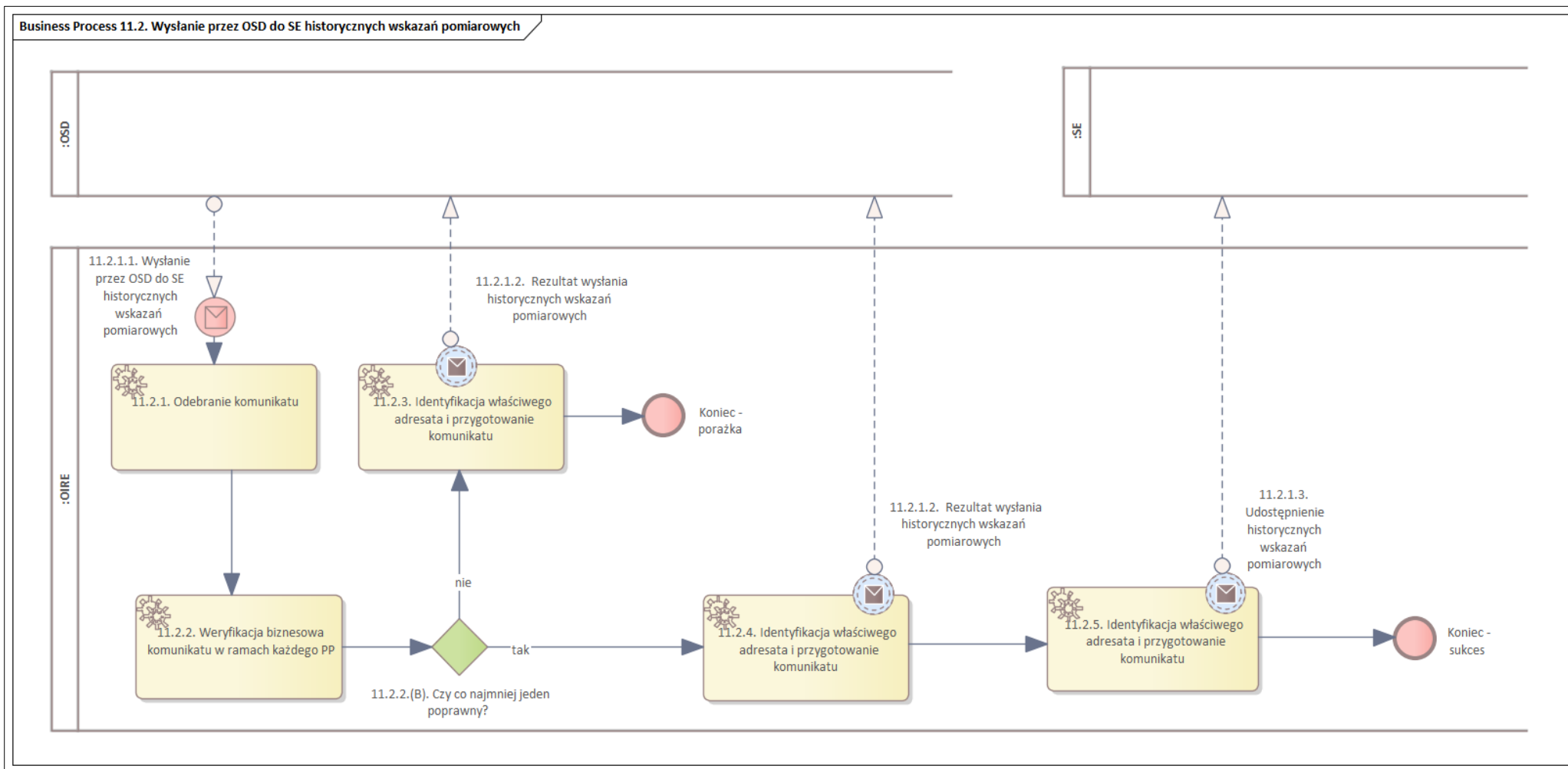
Nazwa	UNK	Typ Komunikatu	Typ XSD	Kierunek przepływu z punktu widzenia CSIRE	Wysyłający komunikat - rola rynkowa / biznesowa	Odbierający komunikat - rola rynkowa / biznesowa	Bramka czasowa - początek	Bramka czasowa - koniec
11.1.1.1. Wysłanie historycznego dobowego profilu zużycia	11.1.1.1.	11.1_1	HistoricalCorrectionForDailyMeteringPointMeasurementsNotification	IN	OSD - MDR	OIRE - MDAD	Zgodnie z info. w opisie procesu	Zgodnie z info. w opisie procesu
11.1.1.2. Rezultat wysłania historycznego dobowego profilu zużycia	11.1.1.2.	R_9	BatchResult	OUT	OIRE - MDAD	OSD - MDR	k+0 dni kal. wzgl. UNK: 11.1.1.1.	k+0 dni kal. wzgl. UNK: 11.1.1.1.

Nazwa	UNK	Typ Komunikatu	Typ XSD	Kierunek przepływu z punktu widzenia CSIRE	Wysyłający komunikat - rola rynkowa / biznesowa	Odbierający komunikat - rola rynkowa / biznesowa	Bramka czasowa - początek	Bramka czasowa - koniec
11.1.1.3. Udostępnienie historycznego dobowego profilu zużycia	11.1.1.3.	11.1_1	HistoricalCorrectionForDailyMeteringPointMeasurementsForwardNotification	OUT	OIRE - MDAD	SE - ES	k+0 dni kal. wzgl. UNK: 11.1.1.1.	k+0 dni kal. wzgl. UNK: 11.1.1.1.

Proces 11.2. Wysłanie przez OSD do SE historycznych wskazań pomiarowych

11.2. Wysłanie przez OSD do SE historycznych wskazań pomiarowych - Proces

Nazwa procesu	Wysłanie przez OSD do SE historycznych wskazań pomiarowych
Cele procesu	Wysłanie przez OSD do SE historycznych wskazań pomiarowych dla Punktu pomiarowego.
Bramki czasowe	Od dnia 1 lipca 2025 r., do 31 października 2026 r.
Typy PP, których dotyczy proces	PPE
Rozpoczęcie - punkt początkowy	Odebranie przez OIRE komunikatu Wysłanie przez OSD do SE historycznych wskazań pomiarowych.
Zakończenie - punkt końcowy	1) Udostępnienie przez OIRE historycznych wskazań pomiarowych albo 2) udostępnienie przez OIRE komunikatu o odrzuceniu historycznych wskazań pomiarowych.
Wyjątki	BRAK
Zależności pomiędzy procesami	BRAK



Rysunek 4 : 11.2. Wysłanie przez OSD do SE historycznych wskaźników pomiarowych

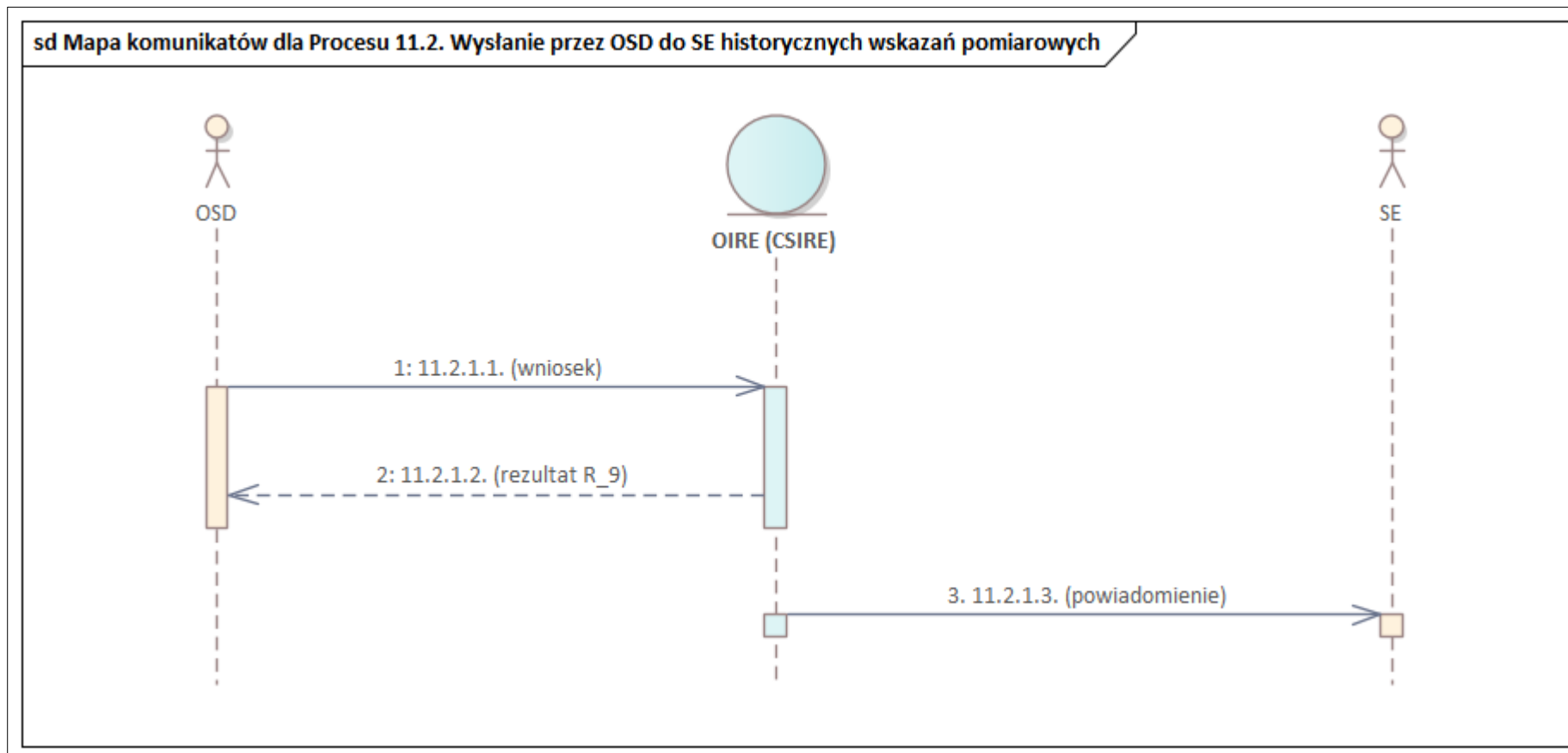
Działania wchodzące w skład procesu

Nazwa	Opis
11.2.1. Odebranie komunikatu	Odebranie przez OIRE od OSD komunikatu <i>Wysłanie przez OSD do SE historycznych wskazań pomiarowych</i> .
11.2.2. Weryfikacja biznesowa komunikatu w ramach każdego PP	Weryfikacja biznesowa w ramach każdego PP przez OIRE komunikatu <i>Wysłanie przez OSD do SE historycznych wskazań pomiarowych</i> .
11.2.3. Identyfikacja właściwego adresata i przygotowanie komunikatu	Identyfikacja właściwego adresata i przygotowanie przez OIRE komunikatu <i>Rezultat wysłania historycznych wskazań pomiarowych</i> (status operacji masowej = Odrzucenie, tj. lista wszystkich niepoprawnych PP dla wskazań pomiarowych). Następnie OIRE udostępnia ten komunikat OSD – koniec procesu (porażka).
11.2.4. Identyfikacja właściwego adresata i przygotowanie komunikatu	Identyfikacja właściwego adresata i przygotowanie przez OIRE komunikatu <i>Rezultat wysłania historycznych wskazań pomiarowych</i> (status operacji masowej = Akceptacja (tj. pusta lista PP) lub Częściowa akceptacja/odrzućenie (tj. lista wszystkich niepoprawnych PP dla wskazań pomiarowych)). Następnie OIRE udostępnia ten komunikat OSD.
11.2.5. Identyfikacja właściwego adresata i przygotowanie komunikatu	Identyfikacja właściwego adresata i przygotowanie przez OIRE komunikatu <i>Udostępnienie historycznych wskazań pomiarowych</i> . Następnie OIRE udostępnia ten komunikat SE – koniec procesu (sukces).

Bramki wchodzące w skład procesu

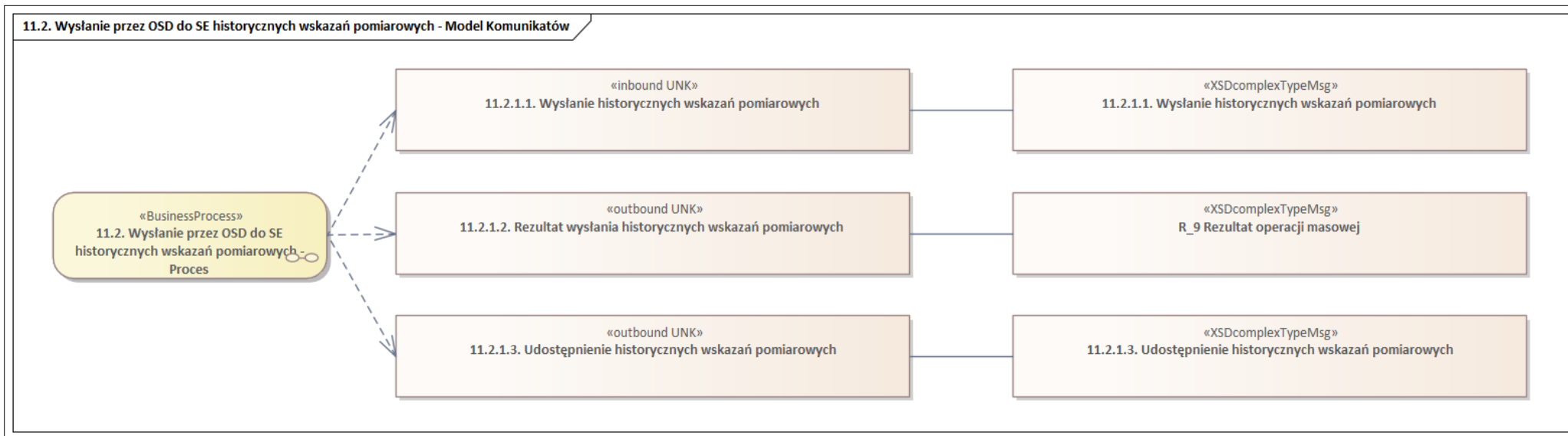
Nazwa	Opis	Typ bramki
11.2.2.(B). Czy co najmniej jeden poprawny?	<ul style="list-style-type: none"> wynik weryfikacji pozytywny: OIRE przechodzi do działania opisanego w 11.2.4., wynik weryfikacji negatywny: OIRE przechodzi do działania opisanego w 11.2.3. 	Exclusive

11.2. Wysłanie przez OSD do SE historycznych wskazań pomiarowych - Diagram Sekwencji



Rysunek 5 : Mapa komunikatów dla Procesu 11.2. Wysłanie przez OSD do SE historycznych wskazań pomiarowych

11.2. Wysłanie przez OSD do SE historycznych wskazań pomiarowych - Model Komunikatów



Rysunek 6 : 11.2. Wysłanie przez OSD do SE historycznych wskaźników pomiarowych - Model Komunikatów

Lista Komunikatów

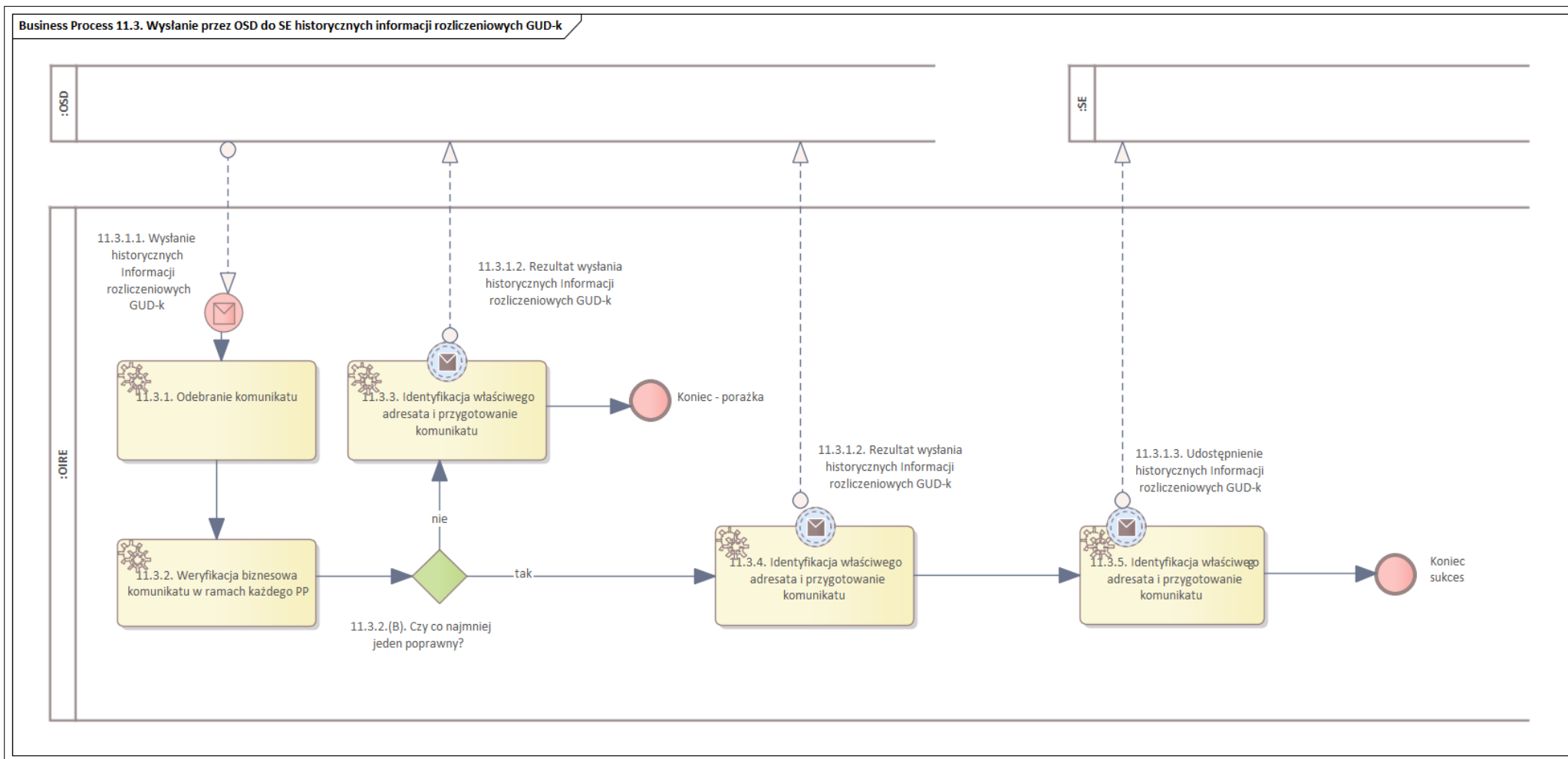
Nazwa	UNK	Typ Komunikatu	Typ XSD	Kierunek przepływu z punktu widzenia CSIRE	Wysyłający komunikat - rola rynkowa / biznesowa	Odbierający komunikat - rola rynkowa / biznesowa	Bramka czasowa - początek	Bramka czasowa - koniec
11.2.1.1. Wysłanie historycznych wskaźników pomiarowych	11.2.1.1.	11.2_1	HistoricalCorrectionForNewMeasurementsNotification	IN	OSD - MDR	OIRE - MDAD	Zgodnie z info. w opisie procesu	Zgodnie z info. w opisie procesu
11.2.1.2. Rezultat wysłania historycznych wskaźników pomiarowych	11.2.1.2.	R_9	BatchResult	OUT	OIRE - MDAD	OSD - MDR	k+0 dni kal. wzgl. UNK:11.2.1.1.	k+0 dni kal. wzgl. UNK:11.2.1.1.

Nazwa	UNK	Typ Komunikatu	Typ XSD	Kierunek przepływu z punktu widzenia CSIRE	Wysyłający komunikat - rola rynkowa / biznesowa	Odbierający komunikat - rola rynkowa / biznesowa	Bramka czasowa - początek	Bramka czasowa - koniec
11.2.1.3. Udostępnienie historycznych wskazań pomiarowych	11.2.1.3.	11.2_1	HistoricalCorrectionForNewMeasurementsForwardNotification	OUT	OIRE - MDAD	SE - ES	k+0 dni kal. wzgl. UNK: 11.2.1.1.	k+0 dni kal. wzgl. UNK: 11.2.1.1.

Proces 11.3. Wysłanie przez OSD do SE historycznych informacji rozliczeniowych GUD-k

11.3. Wysłanie przez OSD do SE historycznych informacji rozliczeniowych GUD-k - Proces

Nazwa procesu	Wysłanie przez Operatora do SE historycznych informacji rozliczeniowych GUD-k
Cele procesu	Wysłanie przez Operatora do SE historycznych informacji rozliczeniowych GUD-k dla Punktu pomiarowego.
Bramki czasowe	Od dnia 1 lipca 2025 r., do 31 października 2026 r.
Typy PP, których dotyczy proces	PPE (obsługiwanych przez SE).
Rozpoczęcie - punkt początkowy	Odebranie przez OIRE komunikatu Wysłanie przez Operatora do SE historycznych informacji rozliczeniowych GUD-k.
Zakończenie - punkt końcowy	1) Udostępnienie przez OIRE historycznych informacji rozliczeniowych GUD-k albo 2) udostępnienie przez OIRE komunikatu o odrzuceniu historycznych informacji rozliczeniowych GUD-k.
Wyjątki	BRAK
Zależności pomiędzy procesami	BRAK



Rysunek 7 : 11.3. Wysłanie przez OSD do SE historycznych informacji rozliczeniowych GUD-k

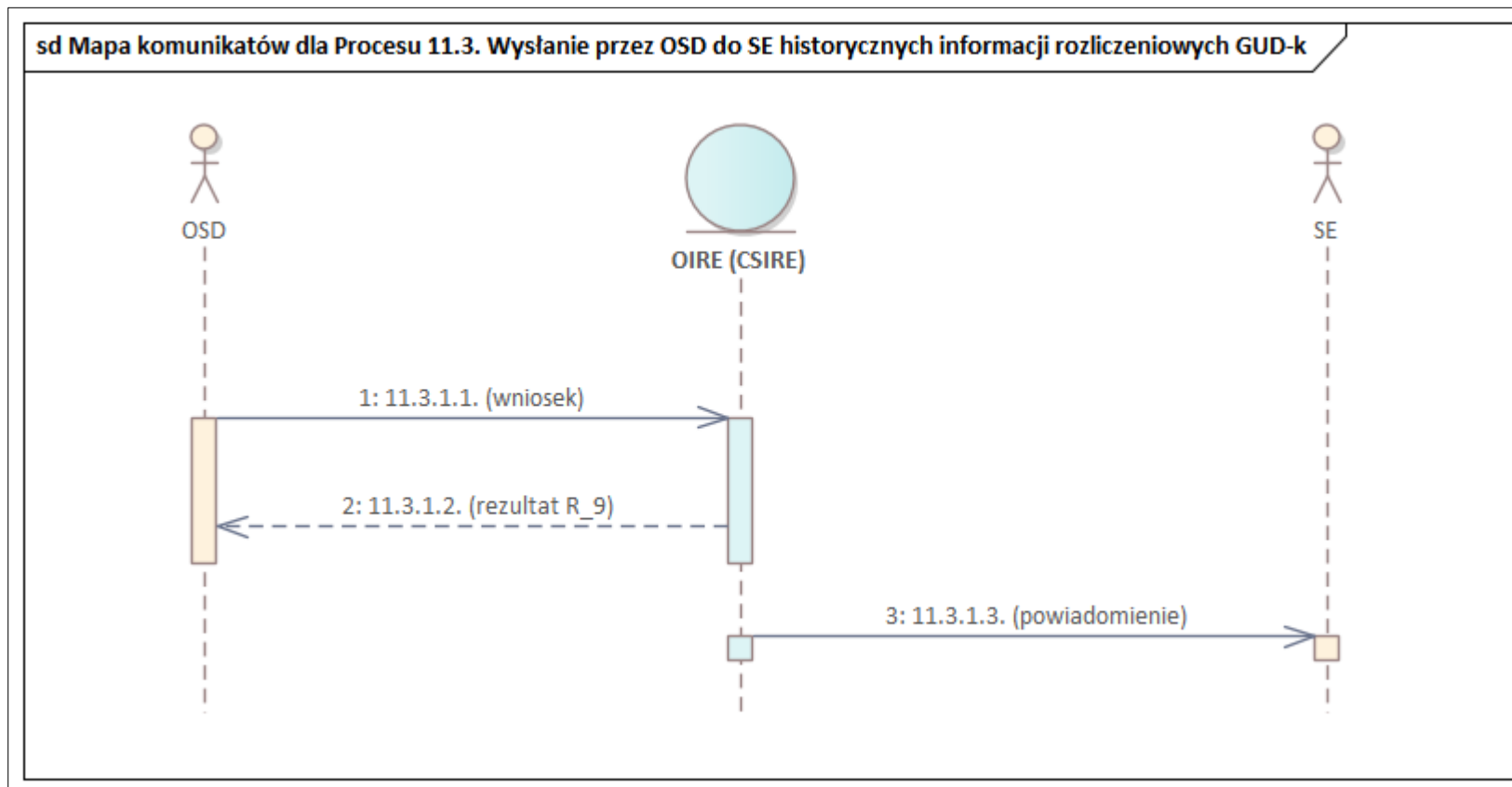
Działania wchodzące w skład procesu

Nazwa	Opis
11.3.1. Odebranie komunikatu	Odebranie przez OIRE od OSD komunikatu <i>Wysłanie historycznych Informacji rozliczeniowych GUD-k.</i>
11.3.2. Weryfikacja biznesowa komunikatu w ramach każdego PP	Weryfikacja biznesowa w ramach każdego PP przez OIRE komunikatu <i>Wysłanie historycznych Informacji rozliczeniowych GUD-k.</i>
11.3.3. Identyfikacja właściwego adresata i przygotowanie komunikatu	Identyfikacja właściwego adresata i przygotowanie przez OIRE komunikatu <i>Rezultat wysłania korekt historycznych Informacji rozliczeniowych GUD-k</i> (status operacji masowej = Odrzucenie, tj. lista wszystkich niepoprawnych PP). Następnie OIRE udostępnia ten komunikat OSD – koniec procesu (porażka).
11.3.4. Identyfikacja właściwego adresata i przygotowanie komunikatu	Identyfikacja właściwego adresata i przygotowanie przez OIRE komunikatu <i>Rezultat wysłania historycznych Informacji rozliczeniowych GUD-k</i> (status operacji masowej = Akceptacja (tj. pusta lista PP) lub Częściowa akceptacja/odrzućenie (tj. lista wszystkich niepoprawnych PP)). Następnie OIRE udostępnia ten komunikat OSD.
11.3.5. Identyfikacja właściwego adresata i przygotowanie komunikatu	Identyfikacja właściwego adresata i przygotowanie przez OIRE komunikatu <i>Udostępnienie historycznych Informacji rozliczeniowych GUD-k.</i> Następnie OIRE udostępnia ten komunikat SE – koniec procesu (sukces).

Bramki wchodzące w skład procesu

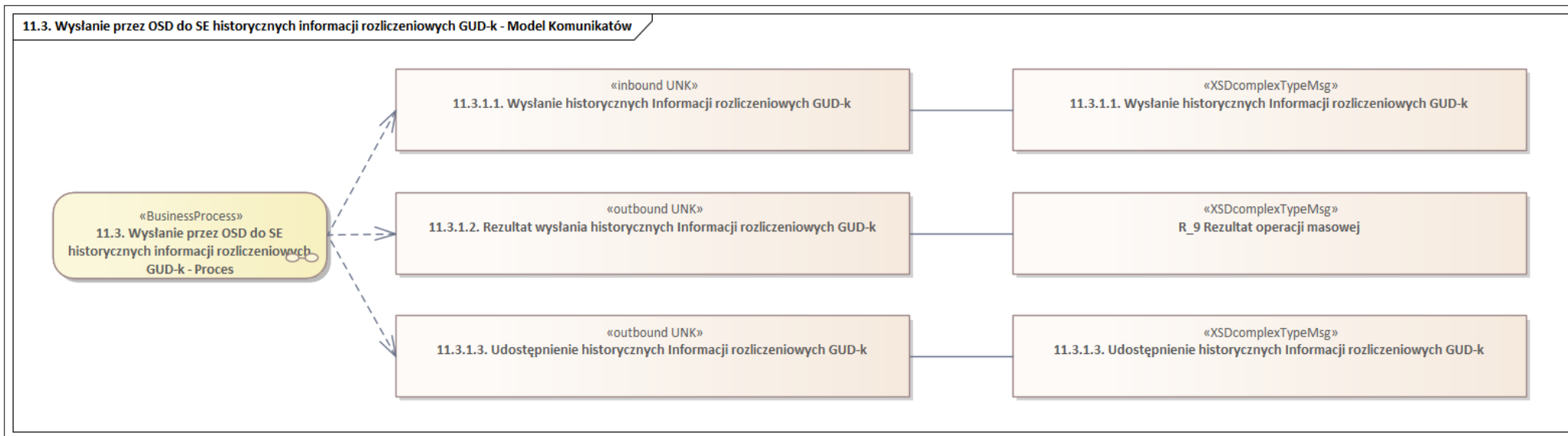
Nazwa	Opis	Typ bramki
11.3.2.(B). Czy co najmniej jeden poprawny?	<ul style="list-style-type: none"> wynik weryfikacji pozytywny: OIRE przechodzi do działania opisanego w 11.3.4., wynik weryfikacji negatywny: OIRE przechodzi do działania opisanego w 11.3.3. 	Exclusive

11.3. Wysłanie przez OSD do SE historycznych informacji rozliczeniowych GUD-k - Diagram Sekwencji



Rysunek 8 : Mapa komunikatów dla Procesu 11.3. Wysłanie przez OSD do SE historycznych informacji rozliczeniowych GUD-k

11.3. Wysłanie przez OSD do SE historycznych informacji rozliczeniowych GUD-k - Model Komunikatów



Rysunek 9 : 11.3. Wysłanie przez OSD do SE historycznych informacji rozliczeniowych GUD-k - Model Komunikatów

Lista Komunikatów

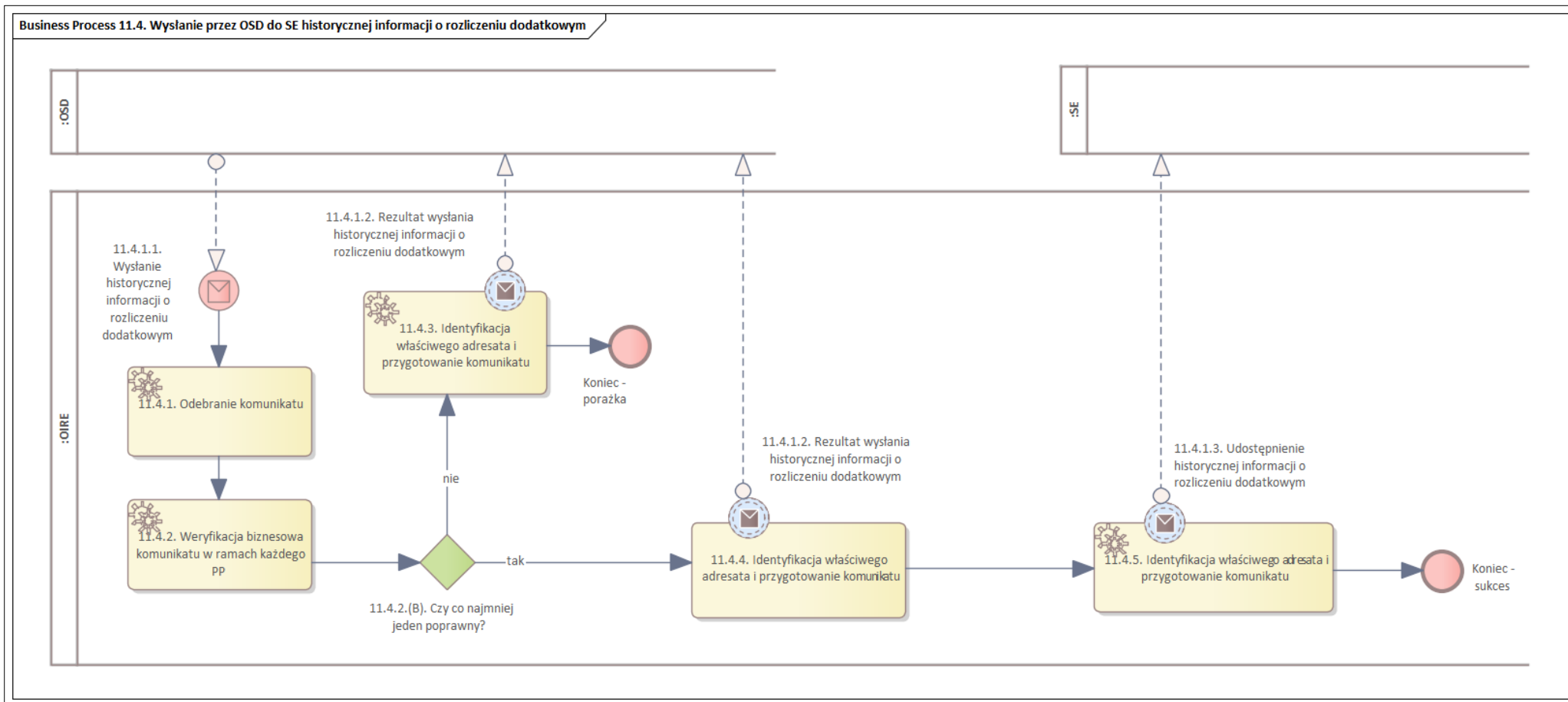
Nazwa	UNK	Typ Komunikatu	Typ XSD	Kierunek przepływu z punktu widzenia CSIRE	Wysyłający komunikat - rola rynkowa / biznesowa	Odbierający komunikat - rola rynkowa / biznesowa	Bramka czasowa - początek	Bramka czasowa - koniec
11.3.1.1. Wysłanie historycznych Informacji rozliczeniowych GUD-k	11.3.1.1.	11.3_1	HistoricalCorrectionForGeneralDistributionComplexAgreementSettlementDataNotification	IN	OSD - GAP	OIRE - MDAD	Zgodnie z info. w opisie procesu	Zgodnie z info. w opisie procesu
11.3.1.2. Rezultat wysłania historycznych Informacji rozliczeniowych GUD-k	11.3.1.2.	R_9	BatchResult	OUT	OIRE - MDAD	OSD - GAP	k+0 dni kal. wzgl. UNK: 11.3.1.1.	k+0 dni kal. wzgl. UNK: 11.3.1.1.

Nazwa	UNK	Typ Komunikatu	Typ XSD	Kierunek przepływu z punktu widzenia CSIRE	Wysyłający komunikat - rola rynkowa / biznesowa	Odbierający komunikat - rola rynkowa / biznesowa	Bramka czasowa - początek	Bramka czasowa - koniec
11.3.1.3. Udostępnienie historycznych Informacji rozliczeniowych GUD-k	11.3.1.3.	11.3_1	HistoricalCorrectionForGeneralDistributionComplexAgreementSettlementDataForwardNotification	OUT	OIRE - MDAD	SE - ES	k+0 dni kal. wzgl. UNK: 11.3.1.1.	k+0 dni kal. wzgl. UNK: 11.3.1.1.

Proces 11.4. Wysłanie przez OSD do SE historycznej informacji o rozliczeniu dodatkowym

11.4. Wysłanie przez OSD do SE historycznej informacji o rozliczeniu dodatkowym - Proces

Nazwa procesu	Wysłanie przez OSD do SE historycznej informacji o rozliczeniu dodatkowym
Cele procesu	Wysłanie przez OSD do SE historycznej informacji o rozliczeniu dodatkowym.
Bramki czasowe	Od dnia 1 lipca 2025 r., do 31 października 2026 r.
Typy PP, których dotyczy proces	PPE (obsługiwanych przez SE).
Rozpoczęcie - punkt początkowy	Odebranie przez OIRE komunikatu Wysłanie przez OSD do SE historycznej informacji o rozliczeniu dodatkowym.
Zakończenie - punkt końcowy	1) Udostępnienie przez OIRE historycznego rozliczenia dodatkowego albo 2) udostępnienie SE przez OIRE komunikatu o odrzuceniu historycznego rozliczenia dodatkowego.
Wyjątki	BRAK
Zależności pomiędzy procesami	BRAK



Rysunek 10 : 11.4. Wysłanie przez OSD do SE historycznej informacji o rozliczeniu dodatkowym

Działania wchodzące w skład procesu

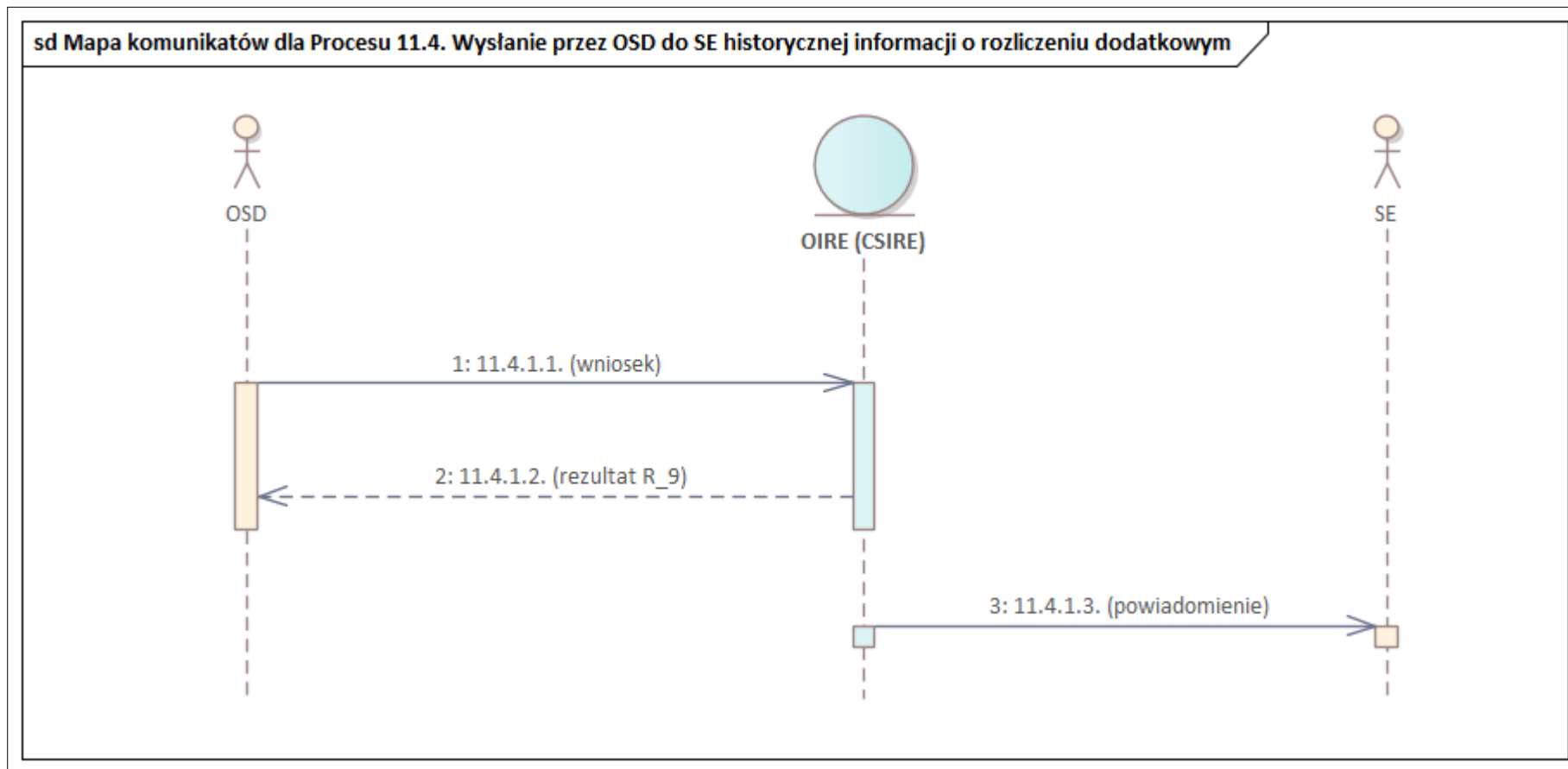
Nazwa	Opis
11.4.1. Odebranie komunikatu	Odebranie przez OIRE od OSD komunikatu <i>Wysłanie historycznej informacji o rozliczeniu dodatkowym</i> .

Nazwa	Opis
11.4.2. Weryfikacja biznesowa komunikatu w ramach każdego PP	Weryfikacja biznesowa w ramach każdego PP przez OIRE komunikatu <i>Wysłanie historycznej informacji o rozliczeniu dodatkowym</i> .
11.4.3. Identyfikacja właściwego adresata i przygotowanie komunikatu	Identyfikacja właściwego adresata i przygotowanie przez OIRE komunikatu <i>Rezultat wysłania historycznej informacji o rozliczenia dodatkowego</i> (status operacji masowej = Odrzucenie, tj. lista wszystkich niepoprawnych PP). Następnie OIRE udostępnia ten komunikat OSD – koniec procesu (porażka).
11.4.4. Identyfikacja właściwego adresata i przygotowanie komunikatu	Identyfikacja właściwego adresata i przygotowanie przez OIRE komunikatu <i>Rezultat wysłania historycznej informacji o rozliczenia dodatkowego</i> (status operacji masowej = Akceptacja (tj. pusta lista PP) lub Częściowa akceptacja/odrzućenie (tj. lista wszystkich niepoprawnych PP)). Następnie OIRE udostępnia ten komunikat OSD.
11.4.5. Identyfikacja właściwego adresata i przygotowanie komunikatu	Przygotowanie przez OIRE komunikatu <i>Udostępnienie historycznej informacji o rozliczeniu dodatkowym</i> . Następnie OIRE udostępnia ten komunikat SE – koniec procesu (sukces).

Bramki wchodzące w skład procesu

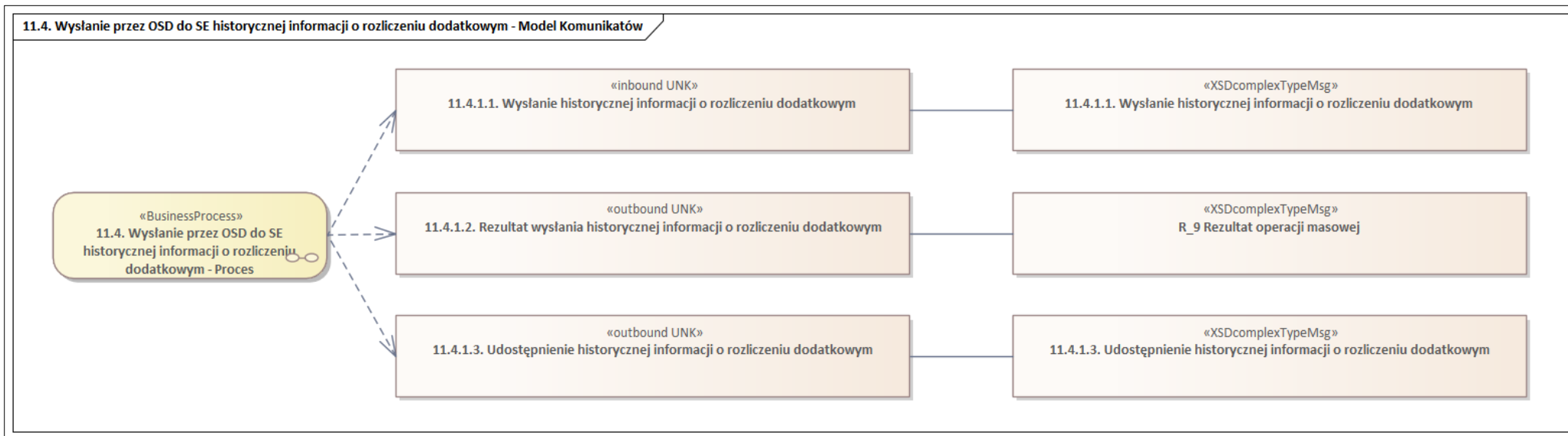
Nazwa	Opis	Typ bramki
11.4.2.(B). Czy co najmniej jeden poprawny?	<ul style="list-style-type: none"> wynik weryfikacji pozytywny: OIRE przechodzi do działania opisanego w 11.4.4., wynik weryfikacji negatywny: OIRE przechodzi do działania opisanego w 11.4.3. 	Exclusive

11.4. Wysłanie przez OSD do SE historycznej informacji o rozliczeniu dodatkowym - Diagram Sekwencji



Rysunek 11 : Mapa komunikatów dla Procesu 11.4. Wysłanie przez OSD do SE historycznej informacji o rozliczeniu dodatkowym

11.4. Wysłanie przez OSD do SE historycznej informacji o rozliczeniu dodatkowym - Model Komunikatów



Rysunek 12 : 11.4. Wysłanie przez OSD do SE historycznej informacji o rozliczeniu dodatkowym - Model Komunikatów

Lista Komunikatów

Nazwa	UNK	Typ Komunikatu	Typ XSD	Kierunek przepływu z punktu widzenia CSIRE	Wysyłający komunikat - rola rynkowa / biznesowa	Odbierający komunikat - rola rynkowa / biznesowa	Bramka czasowa - początek	Bramka czasowa - koniec
11.4.1.1. Wysłanie historycznej informacji o rozliczeniu dodatkowym	11.4.1.1.	11.4_1	HistoricalCorrectionForAdditionalSettlementRequest	IN	OSD - MDR	OIRE - MDAD	Zgodnie z info. w opisie procesu	Zgodnie z info. w opisie procesu
11.4.1.2. Rezultat wysłania historycznej informacji o rozliczeniu dodatkowym	11.4.1.2.	R_9	BatchResult	OUT	OIRE - MDAD	OSD – MDR	k+0 dni kal. wzgl. UNK: 11.4.1.1.	k+0 dni kal. wzgl. UNK: 11.4.1.1.

Nazwa	UNK	Typ Komunikatu	Typ XSD	Kierunek przepływu z punktu widzenia CSIRE	Wysyłający komunikat - rola rynkowa / biznesowa	Odbierający komunikat - rola rynkowa / biznesowa	Bramka czasowa - początek	Bramka czasowa - koniec
11.4.1.3. Udostępnienie historycznej informacji o rozliczeniu dodatkowym	11.4.1.3.	11.4_1	HistoricalCorrectionForAdditionalSettlementForwardRequest	OUT	OIRE - MDAD	SE - ES	k+0 dni kal. wzgl. UNK: 11.4.1.1.	k+0 dni kal. wzgl. UNK: 11.4.1.1.